

การเปิดเผยราคากลางและคำนวณราคากลางงานก่อสร้าง
ตารางแสดงวงเงินงบประมาณที่ได้รับจัดสรร และราคากลางในงานจ้างก่อสร้าง

- 1.โครงการก่อสร้างโครงการขยายถนนคอนกรีตเสริมเหล็ก จากโรงเก็บของ ถึงนายนายเซวาร์ วงศ์อรินทร์ หมู่ที่ 4 บ้านพิมสาร ตำบลแม่คำมี อำเภอหนองม่วงไข่ จังหวัดแพร่ ขนาดกว้างเฉลี่ย 1.60 - 4.00 เมตร ยาว 195.00 เมตร หนา 0.15 เมตร หรือมีปริมาณพื้นที่ไม่น้อยกว่า 546.00 ตารางเมตร ตามแบบที่ อบต.แม่คำมี กำหนด
2. หน่วยงานเจ้าของโครงการ กองช่าง องค์การบริหารส่วนตำบลแม่คำมี
3. วงเงินงบประมาณที่ได้รับการจัดสรร 296,067.00 บาท
4. ลักษณะงาน โดยสังเขปประกอบด้วย ขนาดกว้างเฉลี่ย 1.60 - 4.00 เมตร ยาว 195.00 เมตร หนา 0.15 เมตร หรือมีปริมาณพื้นที่ไม่น้อยกว่า 546.00 ตารางเมตร
5. ราคากลาง ณ วันที่ 10 มิถุนายน 2567 เป็นเงิน 296,067.00 บาท
6. บัญชีประมาณการราคากลาง รายละเอียดตามเอกสารที่แนบท้ายมีดังนี้
 - 1.แบบ ปร.5
 - 2.แบบแสดงรายการและปริมาณงานและราคา แบบ ปร.4
- 7.รายชื่อคณะกรรมการกำหนดราคากลาง

1.นายวิทยา เชื้อนพันธ์	ตำแหน่ง ผู้อำนวยการกองช่าง	ประธานกรรมการ
2.นายชัชวาล ชุ่มเย็น	ตำแหน่ง เจ้าพนักงานธุรการ	กรรมการ
3.นางทัชชกร หงษ์เจ็ด	ตำแหน่ง นักวิเคราะห์นโยบายและแผน	กรรมการและเลขานุการ

สรุปผลการประมาณราคางานก่อสร้าง

ส่วนราชการ องค์การบริหารส่วนตำบลแม่คำมี อำเภอหนองม่วงไข่ จังหวัดแพร่

ประเภท งานอาคาร

เจ้าของงาน องค์การบริหารส่วนตำบลแม่คำมี อำเภอหนองม่วงไข่ จังหวัดแพร่

โครงการขยายถนนคอนกรีตเสริมเหล็กจากโรงเก็บของ ถึงนายนายเซาว วงศ์อินทร์ หมู่ที่ 4 บ้านพิมสาร

ปริมาณงาน ขนาดกว้างเฉลี่ย 1.60 - 4.00 ม.ยาว 195.00 ม.หนา 0.15 ม.หรือมีปริมาณพื้นที่ไม่น้อยกว่า 546 ตารางเมตร.ตามแบบอบต.แม่คำมีกำหนด

สถานที่ก่อสร้าง หมู่ที่ 4 บ้านพิมสาร ตำบลแม่คำมี อำเภอหนองม่วงไข่ จังหวัดแพร่

ประมาณราคาตามแบบ ปร.4

จำนวน 1 แผ่น

ประมาณการเมื่อ วันที่ เดือน พฤศจิกายน พ.ศ.2566

ลำดับที่	รายการ	ค่าวัสดุและ	FACTOR F	ค่าก่อสร้างเป็น	หมายเหตุ
		ค่าแรงงาน		เงิน/บาท	
1	ประเภทงานอาคาร	226,161.09	1.3091	296,067.48	เงื่อนไข
2	ประเภทงานทาง				เงินจ่ายล่วงหน้า 0 %
3	ประเภทงานชลประทาน				เงินประกันผลงานหัก 0 %
4	ประเภทงานสะพานและท่อเหลี่ยม				อัตราดอกเบี้ยเงินกู้ 7 %
5	อื่นๆ				ค่าภาษีมูลค่าเพิ่ม 7 %
รวม	รวมค่าแรงงานเป็นเงินทั้งสิ้น			296,067.48	
	ขออนุมัติงบประมาณเพียง			296,067.00	
(-สองแสนเก้าหมื่นหกพันหกสิบบเจ็ดบาทถ้วน-)					
	จน.พท			546.00 ตารางเมตร	
	เฉลี่ยราคาประมาณ			542.25 บาท / เมตร	

ประมาณการโดย

(นายวิทยา เชื้อนพันธ์)

ผอ.กองช่าง อบต.แม่คำมี

ตรวจสอบ

(นายวิทยา เชื้อนพันธ์)

ผอ.กองช่าง อบต.แม่คำมี

เห็นชอบ



(นายผดุงสินธุ์ ศรีใจอินทร์)

นายก อบต.แม่คำมี


ใบประมาณราคางานก่อสร้าง


โครงการขยายถนนคอนกรีตเสริมเหล็กจากโรงเก็บของถึงนายนายเซวี่ วงศ์อรินทร์ หมู่ที่ 4 บ้านพิมสาร
 สถานที่ก่อสร้าง หมู่ที่ 4 บ้านพิมสาร ตำบลแม่คำมี อำเภอนองม่วงไข่ จังหวัดแพร่
 พิกัดที่ตั้งโครงการ จุดเริ่มต้นพิกัด E 0628170 N 2019605 จุดสิ้นสุดพิกัด E 0627980 N 2019624
 ปริมาณงาน ขนาดกว้างเฉลี่ย 1.60 - 4.00 ม. ยาว 195.00 ม. หน้า 0.15 ม.หรือมีปริมาณพื้นที่ไม่น้อยกว่า 546 ตารางเมตร. ตามแบบอบต.แม่คำมีกำหนด
 ฝ่าย/งาน กองช่างอบต.แม่คำมี สำนักงาน/กองช่าง อบต.แม่คำมี กรม/กระทรวง กรมส่งเสริมการปกครองท้องถิ่น
 ประมาณการโดยนายวิทยา เขื่อนพันธ์ วันที่ เดือน พฤศจิกายน พ.ศ. 2566 ราคาน้ำมันดีเซล 29.00 - 29.99 บาท/ลิตร

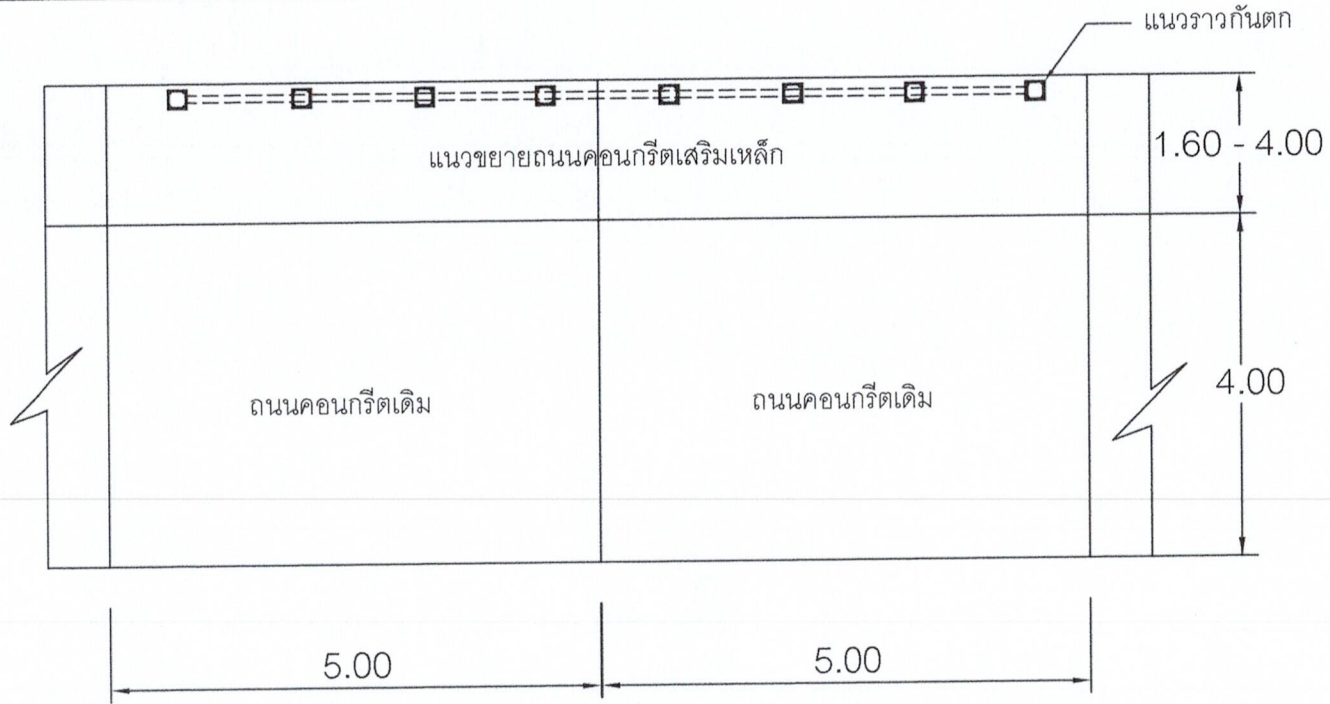
ลำดับที่	รายการ	จำนวน	หน่วย	ค่าวัสดุ		ค่าแรง		หมายเหตุ
				ราคา/หน่วย	บาท	ราคา/หน่วย	บาท	
1	งานรื้อโครงสร้างเหล็กราวกันตก	195.00	ม.			25.00	4,875.00	
2	งานรื้อพื้น คสล.	28.00	ตร.ม.			50.00	1,400.00	
3	งานทราหยาบรองพื้น	27.00	ลบ.ม.	342.68	9,252.36	112.00	3,024.00	
4	งานคอนกรีตผสมเสร็จ 240 กก./ตร.ชม.	82.00	ลบ.ม.	1,780.38	145,991.16	327.00	26,814.00	
5	งานไม้แบบ	29.00	ตร.ม.		-	139.00	4,031.00	
	- ไม้แบบ+ไม้ค้ำยัน	11.31	ลบ.ฟ.	250.00	2,827.50		-	
	- ตะปูตอกไม้	7.00	กก.	44.39	310.73		-	
6	งานเหล็กเสริม	0.794	ตัน		-	4,400.00	3,493.60	
	- เหล็ก RB Ø 6 mm.SR.24	0.794	ตัน	25,979.60	20,627.80		-	
	- ลวดผูกเหล็ก	24.00	กก.	37.38	897.12		-	
7	งานทาสีกันสนิม 3.785 ลิตร.	2.00	กป.	1,308.41	2,616.82		-	
	รวมค่าวัสดุและค่าแรง				182,523.49		43,637.60	
	ค่าวัสดุ+ค่าแรง				226,161.09			
	Factor F = 1.3091				296,067.48			
	คิดราคาเพียง				296,067.00			

ตัวอักษร

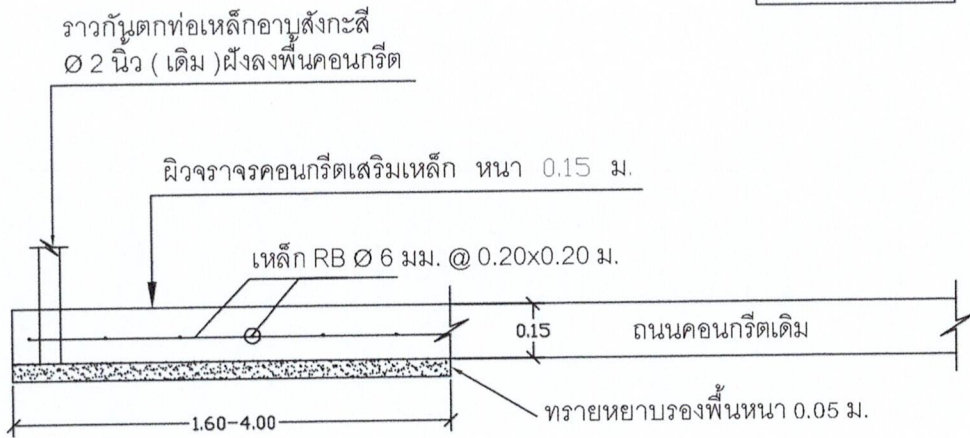
(สองแสนเก้าหมื่นหกพันหกสิบเจ็ดบาทถ้วน)

ลงชื่อ  ผู้ประมาณการ
 (นายวิทยา เขื่อนพันธ์)
 ผอ.กองช่าง อบต.แม่คำมี

ลงชื่อ  ผู้ตรวจสอบ
 (นายวิทยา เขื่อนพันธ์)
 ผอ.กองช่าง อบต.แม่คำมี



แบบแปลนขยายถนน คสล.



รูปตัดขยายถนน คสล.

ข้อกำหนดรายการประกอบแบบ

- คอนกรีต
 - ชนิดและกำลังของคอนกรีต แรงอัดประลัยต่ำสุดของแท่งคอนกรีตมาตรฐาน ที่อายุ 28 วัน ชนิดลูกบาศก์ (15x15x15 ซม.) 240 กก./ตร.ซม. และทรงกระบอก (Ø 15 x 30 ซม.) 210 กก./ซม. หรือการตรวจรับผลงานให้นำตัวอย่างคอนกรีตที่อายุ 7 วัน ทำการทดสอบและสามารถรับน้ำหนักได้ไม่น้อยกว่า ร้อยละ 70 % ของกำลังคอนกรีตที่อายุ 28 วัน
- เหล็กเสริม
 - ชั้นคุณภาพ SR 24 ความต้านทานแรงดึงที่จุดครากไม่น้อยกว่า 2400 กก./ตร.ซม.
 - ชั้นคุณภาพ SD 40 ความต้านทานแรงดึงที่จุดครากไม่น้อยกว่า 4000 กก./ตร.ซม.
- ระดับการก่อสร้างอยู่ในดุลพินิจของช่างควบคุมงานและคณะกรรมการตรวจรับงานจ้างหรือตามแบบ อบต. แม่คำมีกำหนด
- มิติต่างๆ มีหน่วยเป็นเมตร หากระยะคลาดเคลื่อนสามารถปรับแบบได้ตามความเหมาะสม ทั้งนี้ปริมาณงานต้องไม่น้อยกว่าเดิม
- ระยะเวลาก่อสร้างกำหนดแล้วเสร็จภายใน 90 วัน นับตั้งแต่วันที่ลงนามในสัญญาจ้าง

องค์การบริหารส่วนตำบลแม่คำมี
อำเภอหนองม่วงไข่ จังหวัดแพร่
เขียนแบบ
นรพค นายณัฐพล ป้องสลัด ผู้ช่วยช่างโยธา
ตรวจสอบ
 นายวิฑิตยา เชื้ออินพันธ์ ผอ.กองช่าง
เห็นชอบ
 นางอรชร คำลือ รองปลัดองค์การบริหารส่วนตำบลแม่คำมี
เห็นชอบ
 นางกัญญกร ศิริพิภพร ปลัดองค์การบริหารส่วนตำบลแม่คำมี
อนุมัติ
 นายผดุงสินธุ์ ศรีใจอินทร์ นายกองค์การบริหารส่วนตำบลแม่คำมี
วิศวกร
 นายธรรณ อภิญาญาลังกร วิศวกรโยธา
โครงการ-สถานที่ก่อสร้าง
โครงการขยายถนน คสล. จากโรงเรียนของโรงเรียนนายช่างวิ วจ์อินทร์ หมู่ที่ 4 บ้านพันสาร ต. แม่คำมี อ. หนองม่วงไข่ จ. แพร่