

## ราคากลาง

ส่วนราชการ องค์การบริหารส่วนตำบลแม่คำมี อำเภอหนองม่วงไข่ จังหวัดแพร่

ประเภท งานอาคาร

เจ้าของงาน องค์การบริหารส่วนตำบลแม่คำมี อำเภอหนองม่วงไข่ จังหวัดแพร่

โครงการปรับปรุงรางระบายน้ำคอนกรีตเสริมเหล็กบ้านนางทองดี ปันแก้วถึงบ้านนางจุฬารัตน์ สายบุญ หมู่ที่ 4 บ้านพิมสาร

ปริมาณงาน กว้าง 0.40 เมตร. ยาว 87.00 เมตร ตามแบบอบต.แม่คำมีกำหนด

สถานที่ก่อสร้าง หมู่ที่ 4 บ้านพิมสาร ตำบลแม่คำมี อำเภอหนองม่วงไข่ จังหวัดแพร่

ประมาณราคาตามแบบปร.4

จำนวน 1 แผ่น

ราคากลาง วันที่ 5 เดือน มีนาคม พ.ศ. 2567

ลำดับที่	รายการ	ค่าวัสดุและ	FACTOR F	ค่าก่อสร้างเป็น	หมายเหตุ
		ค่าแรงงาน		เงิน/บาท	
1	ประเภทงานอาคาร	98,925.00	1.3091	129,502.72	เงื่อนไข
2	ประเภทงานทาง				เงินจ่ายล่วงหน้า 0 %
3	ประเภทงานชลประทาน				เงินประกันผลงานหัก 0 %
4	ประเภทงานสะพานและท่อเหลี่ยม				อัตราดอกเบี้ยเงินกู้ 7 %
5	อื่นๆ				ค่าภาษีมูลค่าเพิ่ม 7 %
รวม	รวมค่าแรงงานเป็นเงินทั้งสิ้น			129,502.72	
	ขออนุมัติงบประมาณเพียง			115,893.00	
(-หนึ่งแสนหนึ่งหมื่นห้าพันแปดร้อยเก้าสิบสามบาทถ้วน-)					
จน.พท			87.00	เมตร	
เฉลี่ยราคาประมาณ			1,332.10	บาท / เมตร	

ลงชื่อ

ประธานกรรมการ

( นายวิทยา เขื่อนพันธ์ )

ผอ.กองช่าง อบต.แม่คำมี

ลงชื่อ

กรรมการ

ลงชื่อ

กรรมการ

( นายอดิศักดิ์ ชันวงศ์ )

( นายชัชวาล ชุ่มเย็น )

นักวิชาการศึกษา

เจ้าพนักงานธุรการ

ลงชื่อ

( นายผดุงสินธุ์ ศรีใจอินทร์ )

นายก อบต.แม่คำมี



# ข้อกำหนดรายการประกอบแบบ

## หมายเหตุ

- เหล็กเสริม
  - ชั้นคุณภาพ SR 24 ความต้านทานแรงดึงที่จุดครากไม่น้อยกว่า 2400 กก./ตร.ซม.
  - ชั้นคุณภาพ SD 40 ความต้านทานแรงดึงที่จุดครากไม่น้อยกว่า 4000 กก./ตร.ซม.
- วัสดุประเภทวัสดุหรือครุภัณฑ์ที่ใช้ในงานก่อสร้างต้องเป็นวัสดุที่ผลิตภายในประเทศ ตามเงื่อนไขดังนี้
  - วัสดุหรือครุภัณฑ์ที่ใช้ในงานก่อสร้างต้องเป็นวัสดุที่ผลิตภายในประเทศไม่น้อยกว่าร้อยละ 60 ของมูลค่าวัสดุที่จะใช้ในงานก่อสร้างทั้งหมดตามสัญญา
  - เหล็กที่ใช้ในงานก่อสร้างต้องใช้เหล็กที่ผลิตภายในประเทศไม่น้อยกว่าร้อยละ 90 ของปริมาณเหล็กที่ต้องใช้ทั้งหมดตามสัญญา
  - ผู้รับจ้างจะต้องจัดทำแผนการใช้วัสดุที่ผลิตภายในประเทศ (ตามข้อ 1 และข้อ 2 ) ภายใน 30 วัน นับถัดจากวันที่ได้ลงนามในสัญญา เพื่อให้คณะกรรมการตรวจรับวัสดุพิจารณาต่อไป ตามหนังสือด่วนที่สุด ที่ กค(ทวจ)0405.2/ว89 ลว.18 ก.พ.2564
- ระดับการก่อสร้างอยู่ในดุลพินิจของช่างควบคุมงานและคณะกรรมการตรวจรับงานจ้างหรือตามแบบ อบต.แม้คำมีกำหนด
- มิติต่างๆ มีหน่วยเป็นเมตร หากระยะคลาดเคลื่อนสามารถปรับแบบได้ตามความเหมาะสม ทั้งนี้ปริมาณงานต้องไม่น้อยกว่าเดิม
- ระยะเวลาก่อสร้างกำหนดแล้วเสร็จภายใน 60 วัน นับถัดจากวันลงนามในสัญญาจ้าง
- ค่า  $K = 0.25 + 0.15(I/I_0) + 0.10 (C_t/C_0) + 0.40(M_t/M_0) + 0.10 (S_t/S_0)$

คำสั่งองค์การบริหารส่วนตำบลแม่คำมี ที่ 085 / 2567 เรื่องแต่งตั้งคณะกรรมการจัดทำรูปแบบรายการงานก่อสร้างและกำหนดราคากลางโครงการปรับปรุงรางระบายน้ำคอนกรีตเสริมเหล็ก บ้านนางทองดี ปันแก้ว ถึงบ้านนางจุฬารัตน์ สายบุญ หมู่ที่ 4 บ้านพิมสาร ต.แม่คำมี อ.หนองม่วงไข่ จ.แพร่

ลงชื่อ.....ประธานกรรมการ

( นายวิทย์ เขื่อนพันธ์ )

ตำแหน่ง ผู้อำนวยการกองช่าง

ลงชื่อ.....กรรมการ

( นายอดิศักดิ์ ชินวงศ์ )

ตำแหน่ง นักวิชาการศึกษา

ลงชื่อ.....กรรมการ

( นายชัชวาล ชุ่มเย็น )

ตำแหน่ง เจ้าพนักงานธุรการ



ดิเรก พล  
นายณัฐพล ป่องสลัด  
ผู้ช่วยช่างโยธา

นายวิทยา เชื้ออนพันธ์  
ผอ.กองช่าง

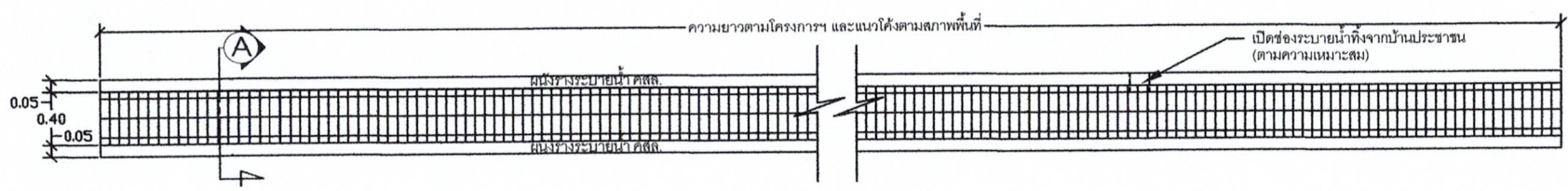
นางอรชร คำลือ  
รองปลัดองค์การบริหารส่วนตำบลแม่คำมี

นางกัญกร ศิริพิภพร  
ปลัดองค์การบริหารส่วนตำบลแม่คำมี

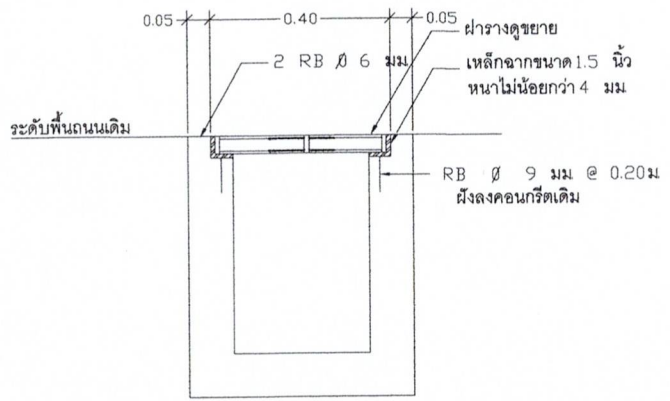
นายผดุงสินธุ์ ศรีใจอินทร์  
นายกองค์การบริหารส่วนตำบลแม่คำมี

นายรณกร อภิญาลังการ  
วิศวกรโยธา

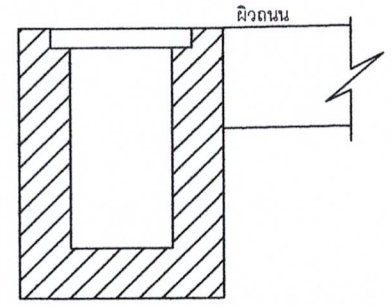
โครงการปรับปรุงรางระบายน้ำ คสล. พร้อม  
ฝาปิด บ้านนาทองดี ปันแก้ว ถึง  
บ้านนางฟ้าศรีรัตน์ สายบุญ หมู่ที่ 4 บ้านพิมสาร



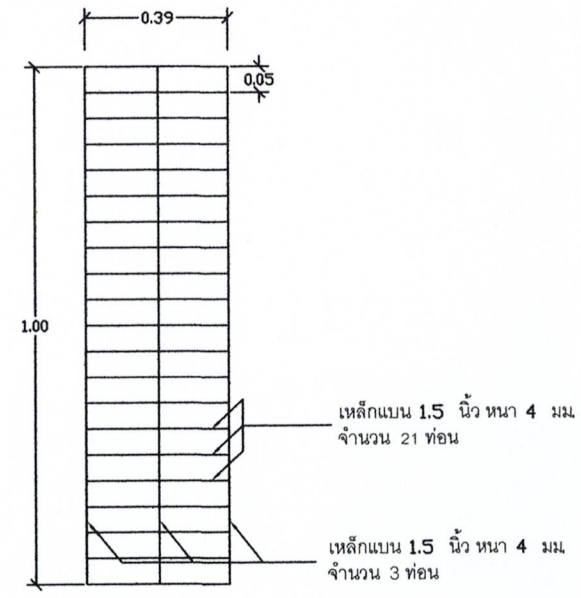
แปลน : รางระบายน้ำ คสล.



รูปตัด A



รูปด้าน



แปลนฝารางระบายน้ำ

ข้อกำหนดรายการประกอบแบบ

- คอนกรีต
  - ชนิดและกำลังของคอนกรีต แรงอัดประลัยต่ำสุดของแท่งคอนกรีตมาตรฐาน ที่อายุ 28 วัน ชนิดลูกบาศก์ (15x15x15 ซม.) 240 กก./ตร.ซม. และทรงกระบอก (Ø 15 x 30 ซม.) 210 กก./ซม. หรือการตรวจรับผลงานให้น้ำตัวอย่างคอนกรีตที่อายุ 7 วัน ทำการทดสอบและสามารถรับน้ำหนักได้ไม่น้อยกว่า ร้อยละ 100% ของกำลังคอนกรีตที่อายุ 28 วัน
- เหล็กเสริม
  - ชั้นคุณภาพ SR 24 ความต้านทานแรงดึงที่จุดครากไม่น้อยกว่า 2400 กก./ตร.ซม.
  - ชั้นคุณภาพ SD 30 ความต้านทานแรงดึงที่จุดครากไม่น้อยกว่า 3000 กก./ตร.ซม.
- ระดับการก่อสร้างอยู่ในคู่มือปฏิบัติงานของช่างควบคุมงานและคณะกรรมการตรวจรับงานจ้างหรือตามแบบ อบต.แม่คำมีกำหนด
- มิติต่างๆ มีหน่วยเป็นเมตร หากระยะคลาดเคลื่อนสามารถปรับแบบได้ตามความเหมาะสม ทั้งนี้ปริมาณงานต้องไม่น้อยกว่าเดิม

085/5